

**UCHWAŁA NR XXXV/248/2017**  
**RADY MIEJSKIEJ W MAKOWIE MAZOWIECKIM**

z dnia 22 czerwca 2017 r.

**w sprawie przystąpienia do sporządzenia zmiany studium uwarunkowań i kierunków  
zagospodarowania przestrzennego Miasta Maków Mazowiecki**

Na podstawie art. 18 ust. 2 pkt. 5 ustawy z dnia 8 marca 1990 r. o samorządzie gminnym (Dz. U. z 2016 r. poz. 446 ze zm.) oraz art. 9 ust. 1 i art. 27 ustawy z dnia 27 marca 2003 r. o planowaniu i zagospodarowaniu przestrzennym (Dz. U. z 2017 r. poz. 1073), Rada Miejska w Makowie Mazowieckim uchwała, co następuje:

**§ 1.** 1. Przystępuje się do sporządzenia zmiany studium uwarunkowań i kierunków zagospodarowania przestrzennego Miasta Maków Mazowiecki, którego granice oznaczono na załącznikach nr 1, 2, 3, 4, 5 stanowiących integralną część niniejszej uchwały.

2. Granice obszaru zmiany studium, o którym mowa w ust. 1 obejmują:

- 1) Załącznik nr 1 – działki nr ewid. 2880, 2881, 2882, 2883, 2884, 2885, 2886, 2887, 2888, 366/14, 366/22, 332, 330/1, 330/2, 330/3, 330/4, 330/9, 331/2, 331/4, 331/5, 331/6, 331/7 oraz część działek nr ewid. 328, 329, 330/8, 331/13, 331/19;
- 2) Załącznik nr 2 – działki nr ewid. 364/23, 2538/9, 2565, 2575, 2578, 2787, 2803/1, 2803/3, 2803/4, 2803/5, 242/9, 242/13, 243, 1412, 304/2, 304/3, 304/5, 304/4, 304/10, 304/11, 304/13, 304/12, 304/14, 304/15, 304/16, 302, 301/16, 301/15, 301/14, 301/13, 301/5, 301/8, 301/9, 214, 216, 218, 220, 285/2;
- 3) Załącznik nr 3 – działki nr ewid. 1652, 2700/1, 2700/2;
- 4) Załącznik nr 4 – działki nr ewid. 201, 2723, 175/4, 175/5, 176/1, 176/2, 175/3, 175/6,
- 5) Załącznik nr 5 – działki nr ewid. 6, 465/19, 465/26, 465/27, 465/28, 465/33, 465/34, 465/4, 465/30, 465/20, 465/21, 469, 470, 471, 472, 473/2, 474, 475, 476, 496/2, 510/2, 510/5, 510/4 oraz część działki nr ewid. 508.

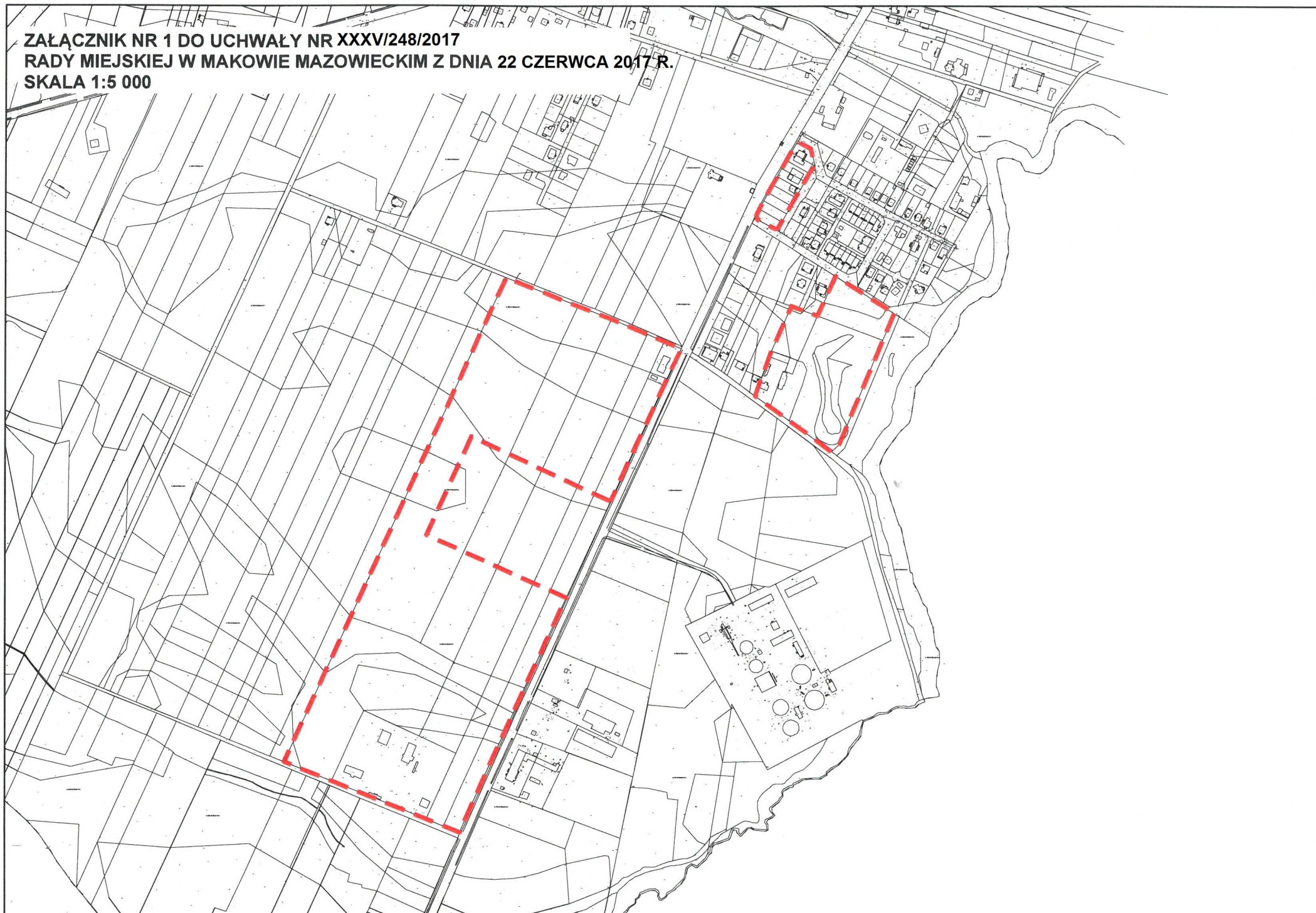
**§ 2.** Wykonanie uchwały powierza się Burmistrzowi Miasta.

**§ 3.** Uchwała wchodzi w życie z dniem podjęcia.

Przewodniczący Rady  
Miejskiej

**Jerzy Dąbrowski**

**ZAŁĄCZNIK NR 1 DO UCHWAŁY NR XXXVI/248/2017  
RADY MIEJSKIEJ W MAKOWIE MAZOWIECKIM Z DNIA 22 CZERWCA 2017 R.  
SKALA 1:5 000**



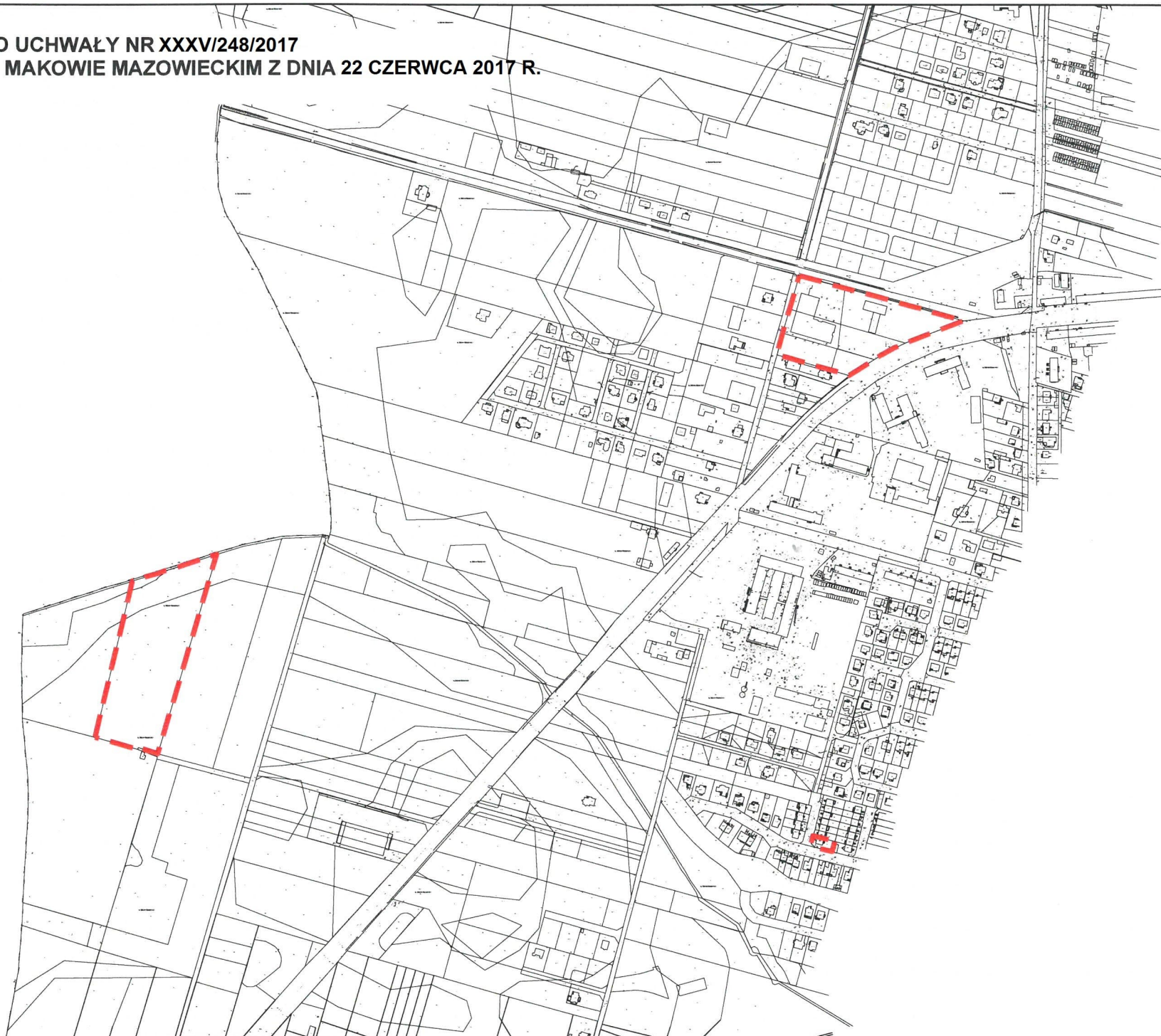
**ZAŁĄCZNIK NR 2 DO UCHWAŁY NR XXXV/248/2017  
RADY MIEJSKIEJ W MAKOWIE MAZOWIECKIM Z DNIA 22 CZERWCA 2017 R.  
SKALA 1:5 000**



**ZALĄCZNIK NR 3 DO UCHWAŁY NR XXXV/248/2017  
RADY MIEJSKIEJ W MAKOWIE MAZOWIECKIM Z DNIA 22 CZERWCA 2017 R.  
SKALA 1:5 000**



**ZAŁĄCZNIK NR 4 DO UCHWAŁY NR XXXV/248/2017  
RADY MIEJSKIEJ W MAKOWIE MAZOWIECKIM Z DNIA 22 CZERWCA 2017 R.  
SKALA 1:5 000**



**ZAŁĄCZNIK NR 5 DO UCHWAŁY NR XXXVI/248/2017  
RADY MIEJSKIEJ W MAKOWIE MAZOWIECKIM Z DNIA 22 CZERWCA 2017 R.  
SKALA 1:5 000**

